



NATURE'S GREEN : EUROPE / MIDDLE EAST
ARCHITECTURAL SUPPLEMENTS : NORTH AMERICA



Cover Shot Installation by
John Mini Distinctive Landscapes



Originally developed for Europe, now available in North America.

Für den europäischen Markt entwickelt und jetzt auch für Nordamerika lieferbar.

Oorspronkelijk ontwikkeld voor Europa, nu ook verkrijgbaar in Noord-Amerika.

À l'origine conçu pour l'Europe, maintenant aussi disponible en Amérique du Nord.

Originalmente diseñado para Europa y ahora también disponible en América del

Norte y del Sur.



Works with Hydro or Soil plants in their original grow pots.

Perfekt geeignet für Hydrokultur- und Erdpflanzen.

Geschikt voor hydro- en grondcultuur.

Pour culture hydroponique et culture en terre.

Funciona con plantas hidropónicas o de tierra en sus maceteros originales.



The easiest to install.

Einfache installation vor Ort.

Gemakkelijk te installeren.

Le plus facile à installer.

El más fácil de instalar.



The easiest to plant and change.

Einfach zu bepflanzen und zu wechseln.

Het meest eenvoudig te beplanten en te veranderen.

Le plus facile à planter et à changer.

El más fácil de plantar y cambiar.



The easiest to maintain.

Einfach zu pflegen.

Het meest eenvoudig te onderhouden.

Le plus facile à entretenir.

El más fácil de mantener.



4 week watering cycle.

Gießinterval von ca. 4 Wochen.

4 weken watercyclus.

Cycle de l'eau de quatre semaines.

Cicle de riego de 4 semanas.



Optional LED Lighting System.

Optional LED Lichtsystem.

Optioneel LED verlichtingssysteem.

Système d'éclairage LED optionnel.

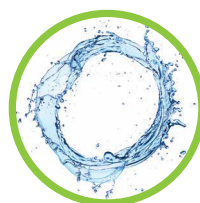
Sistema de Iluminación LED opcional.



Install



plant



water



enjoy

INSTALLING NEXTGEN LIVING WALLS

Installieren von NEXTGEN LIVING WALLS

Het installeren van NEXTGEN LIVING WALLS

Installer les NEXTGEN LIVING WALLS

Instalación de los Jardines Verticales NextGen

STANDARD COMPONENTS

STANDARD-KOMPONENTEN

STANDAARD KOMPONENTEN

COMPOSANTS STANDARD

COMPONENTES ESTÁNDAR



Tray with Drains



Bottom Tray (No Drains)



Grid



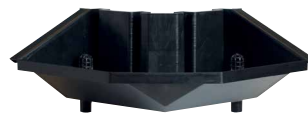
Drain Hose



Leaf Screen



Plant Booster



Corner Tray



Outdoor Tray Cover

OPTIONAL COMPONENTS

OPTIONALES ZUBEHÖR

AANVULLENDE ACCESSOIRES

COMPOSANTS OPTIONNELS

COMPONENTES OPCIONALES



HydroScreens



Track Lighting



Plant Straws



Side Panels

TOOLS REQUIRED

ERFORDERLICHES WERKZEUG

BENODIGD GEREEDSCHAP

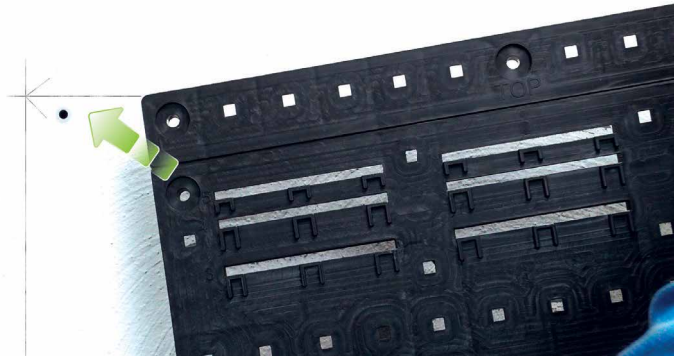
OUTILS NÉCESSAIRES

HERRAMIENTAS NECESARIAS



STEP 1: INSTALL THE GRIDS

INSTALLIEREN DER GRUNDPLATTE
INSTALLER DE ACHTERWAND
INSTALLER LA PAROI DE BASE
INSTALAR LOS PANELES BASE



STEP 2: ATTACH THE TRAYS

EINHÄNGEN DER PFLANZMODULE
BEVESTIG DE PLANTTRAY
ATTACHER LES BACS
COLOCAR LAS BANDEJAS



STEP 3: ATTACH THE SIDE PANELS

BEFESTIGEN DER SEITENVERKLEIDUNG
BEVESTIG DE ZIJPANELEN
ATTACHER LES PAROIS LATÉRALES
COLOCAR LAS TAPAS LATERALES



STEP 4: PLANT THE WALL

EINSETZEN DER PFLANZEN
BEPLANT DE WALL
PLANTER LE MUR
PLANTAR EL JARDÍN VERTICAL



USE PLANTS IN ORIGINAL GROW POTS

DETAILS ÜBER DIE KULTURTÖPFE

GEBRUIK PLANTEN IN DE ORIGINELE GROEIPOOT

UTILISEZ DES PLANTES EN POT DE CULTURE

USE PLANTAS EN SUS MACETAS ORIGINALES









TRAY AND PLANT SIZE

PFLANZMODULE UND KULTURTOPFGRÖSSEN

PLANTENTRAY EN CULTUURPOT AFMETINGEN

TAILLE DES BACS ET DES PLANTES

BANDEJAS Y TAMAÑOS DE LAS PLANTAS

TRAY	PLANT SIZE THAT FITS TRAY			
	Europe		North America	
PT-50-1210	12 cm D x 10 cm H Soil Plants		4" Soil Plants	
PT-50-1312 PT-75-1312 PT-100-1312	13 cm D x 12 cm H Hydro Plants		6" Soil Plants	
	14 cm D x 14 cm H Soil Plants			
PT-100-1519	15 cm D x 19 cm H Hydro Plants		Soil Plants up to 8" D.	
	Soil Plants up to 20 cm D			

Hydro plants is a subset of hydroculture, the method of growing plants without soil, using mineral nutrient solutions in a water solvent. Especially available in Europe.

Hydrokultur ist die Methode der Anbau von Pflanzen ohne Erde, mit mineralischen Nährlösungen in einem Lösungsmittel Wasser. Vor allem in Europa erhältlich.

Hydrocultuur, de methode van het kweken van planten zonder grond, met behulp van minerale nutriënten oplossingen in een water-oplosmiddel. Vooral verkrijgbaar in Europa.

Hydroculture est la méthode de cultiver des plantes sans sol, à l'aide de solutions nutritives minérales dans un solvant de l'eau. Particulièrement disponible en Europe.

Hidrocultura es el método de cultivar plantas sin tierra, empleando soluciones nutritivas minerales en una base de agua. Disponible especialmente en Europa.

**PLANT VARIETIES • PFLANZENSORTEN •
PLANTSOORTEN • VARIÉTÉS DES PLANTES
VARIÉDADES DE PLANTAS**

When proper Lighting is present, virtually any kind of plant can thrive in the NextGen Living Walls.

Je nach Lichtverhältnis, kann praktisch jede Pflanze in die NextGen Living Walls gedeihen.

Als het juiste licht aanwezig is, kan iedere plant groeien in de NextGen Living Walls.

Avec un bon éclairage, tout type de plante pousse bien dans les NextGen Living Walls.

Cuando existe la iluminación apropiada, cualquier tipo de planta vivirá feliz en los Jardines Verticales NextGen.

Upright Plants • Aufrecht wachsende Pflanzen • Staande planten • Plantes droites • Plantas Derechas



Asplenium



Spathiphyllum



Chlorophytum



Anthurium



Dracaena 'Lemon Lime'



Aglaonema 'Maria'



Dracaena 'Compacta'



Dracaena 'Warneckeii'

Hanging Plants • Hängende Pflanzen • Hangplanten • Plantes retombantes • Plantas Colgantes



Philodendron 'Brasil'



Philodendron 'Scandens'



Epipremnum 'Marble Queen'



Epipremnum 'Neon'



Aeschynanthus



Syngonium



Philodendron 'Pictus'



Epipremnum 'Golden Pothos'

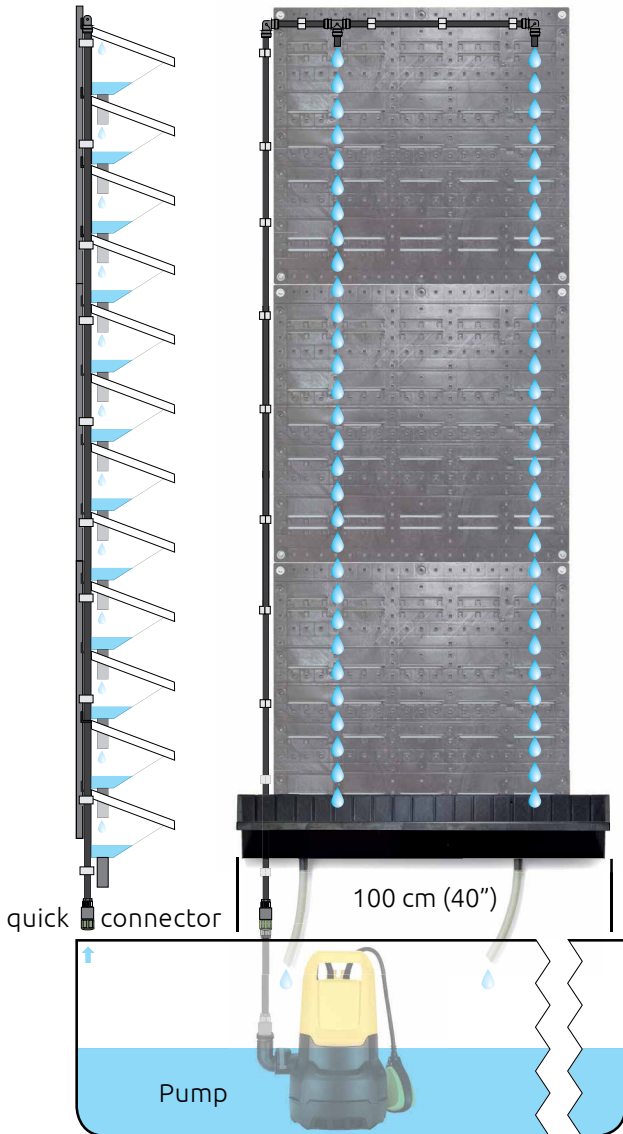


NextGen
LIVING WALLS



IRRIGATION SYSTEM FOR NEXTGEN LIVING WALLS

Bewässerungs-System für NextGen Living Walls
 Irrigatie systeem voor NextGen Living Walls
 Système d'irrigation pour NextGen Living Walls
 Sistema de irrigación para Jardines Verticales NextGen



Several irrigation methods available, including manual, semi-automatic and fully automatic.

Mehrere Bewässerung-Methoden stehen zur Verfügung, darunter manuelle, halbautomatische und vollautomatische Bewässerung.

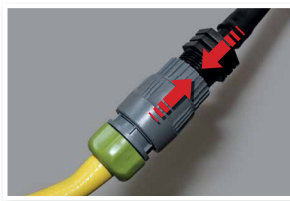
Verschillende irrigatiemethoden beschikbaar, inclusief handmatig, semi-automatisch en volledig automatisch.

Plusieurs méthodes d'irrigation disponibles, y compris manuel, semi-automatique et complètement automatique.

Varios métodos de irrigación, incluyendo manual, semi-automático y completamente automático.



Fast and easy, USA fittings
 Schnell und einfach, USA-Anschluß
 Snel en eenvoudig, USA aansluiting
 Rapides et faciles, raccords USA
 Rapido y fácil, tornillería EE. UU.



Fast and easy, European fittings
 Schnell und einfach, Europäische Anschluß
 Snel en eenvoudig, Europese aansluiting
 Rapide et facile, raccords européens
 Rapido y fácil, tornillería Europea



NextGen
LIVING WALLS



OPTIONAL LIGHTING SYSTEM

OPTIONALE BELEUCHTUNG

OPTIONELE VERLICHTING

SYSTÈME D'ÉCLAIRAGE OPTIONNEL

SISTEMA DE ILUMINACIÓN OPCIONAL

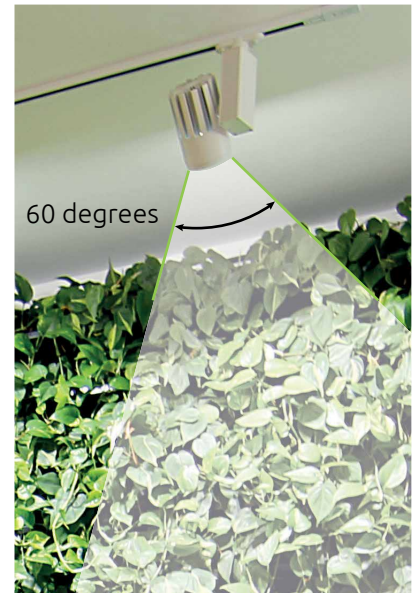
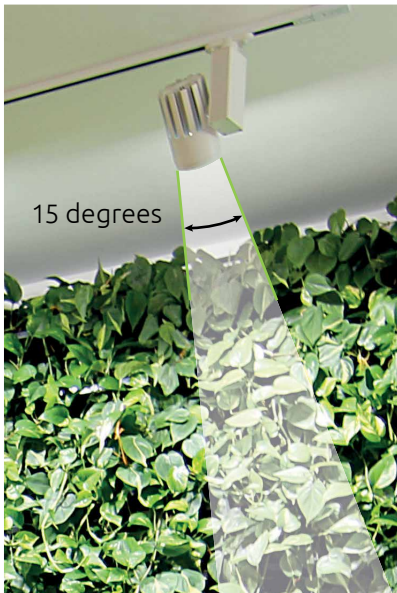
We offer special LED Track Lighting that is CE and RoHS approved and has a UL approved LED driver.

Wir bieten Ihnen spezielle LED-Beleuchtung an. Mit CE- und RoHS-Zertifizierung und einen LED-Treiber mit UL-Zulassung.

We bieden u speciale LED Rail Verlichting aan die CE-en RoHS goedgekeurd is en een UL goedgekeurde LED driver heeft.

Nous offrons un rail d'éclairage LED spécial qui correspond aux critères CE et RoHS et qui a un driver LED conforme à UL.

Ofrecemos un riel especial LED que se ajusta a los criterios CE y RoHS y que tiene un driver certificado UL.



Special LED Light is available in different beam angles to achieve sufficient light at all levels of the NextGen Living Walls.

Spezielle LED-Leuchte gibt es in verschiedenen Abstrahlwinkeln um genügend Licht zu erreichen auf allen Ebenen der NextGen Living Walls.

Speciale LED-verlichting is beschikbaar in verschillende graden om voldoende licht te bereiken op alle niveaus van de NextGen Living Walls.

Lampe LED spéciale est disponible dans différents angle suffisamment de lumière à tous les niveaux des NextGen Living Walls.

Focos LED especiales disponibles emiten ángulos de haz distintos aportando suficiente luz a todos los niveles del Jardín Vertical NextGen

OPTIONAL LED LIGHTING SPECIFICATIONS

LED40	LED Light 40 watt
Wattage	40w
Color Temperature	5500k
Number of Wires	3 (2 conductors, 1 ground)
Phase	Single
Certifications	CE, RoHS approved, UL approved LED Driver
LED Luminous Flux (LM)	3200 Lumen
Colorrendering index (CRI)	80 RA

DISTANCE IN METERS

BEAM ANGLE	RANGE	OPTIMAL
60 degrees	1.5-4.5	3
24 degrees	3-6	4.5
15 degrees	4.5-7.5	6



NextGen
LIVING WALLS | CORNER





The NextGen Corner tray is the perfect solution for every design where a corner is needed for complete NextGen Living Wall coverage. Available for the PT-50-1312, PT-75-1312 and PT-100-1312 trays. The corner tray can fit 3 plants.

Der NextGen-Eck-Wanne ist die perfekte Lösung für jedes Design wo eine Ecke komplette NextGen Living Wall Abdeckung benötigt. Für die PT-50-1312, PT-75-1312 und PT-100-1312 Wanne verfügbar. In die Eck-Wanne passen 3 Pflanzen.

De NextGen Corner Tray is de perfecte oplossing voor ieder design waar een hoek nodig is voor een volledige NextGen Living Wall. Beschikbaar voor de PT-50-1312, PT-75-1312 en

PT-100-1312 trays. De Corner Tray is geschikt voor 3 planten.

Le plateau de coin NextGen est la solution parfaite pour chaque conception nécessitant un coin pour une couverture complète de NextGen Living Walls. Disponible pour le PT-50-1312, PT-75-1312 et plateaux de PT-100-1312. Le plateau de coin peut contenir 3 plantes.

La bandeja esquinera NextGen es la solución perfecta para cada diseño que precise una esquina para completar la cobertura del Jardín Vertical NextGen. Disponible para las bandejas de PT-50-1312, PT-75-1312 y PT-100-1312. En la bandeja esquinera caben tres plantas.



NextGen

LIVING WALLS | SINGLE MOBILE WALL



FLEXIBLE SYSTEM TO DIVIDE SPACES OR DECORATE A WALL

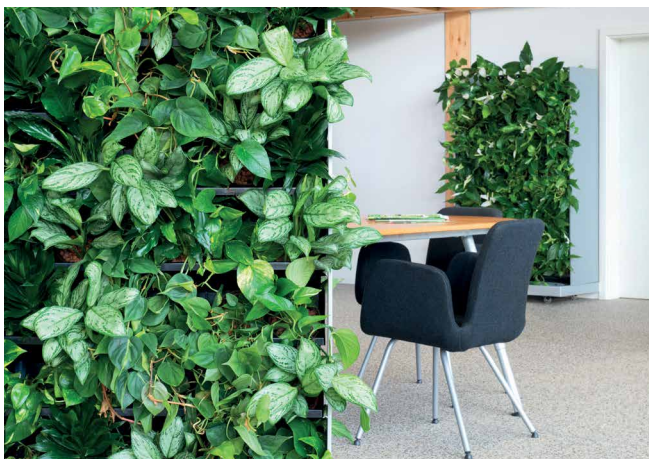
Flexibles System um Räume zu teilen oder eine Wand zu dekorieren.

Een flexibel systeem om ruimtes at te schermen of een wand te decoreren.

Système flexible de diviser les espaces ou décorer un mur.

Sistema flexible para dividir espacios o decorar una pared.

- Available in one-sided and two-sided models.
- System built of all NextGen Living Wall components.
- Suitable for both hydro- and soil plants.
- Standard 100 cm (40") trays for 13/12 hydro or 14/14cm (6") soil plants.
- Easy to install and easy to water.
- Massive green impact.
- Sturdy Cover to hide frame and collect debris as necessary.



- Verfügbar in einseitiger und beidseitiger Ausführung.
- System aus NextGen Living Wall Komponenten gebaut.
- Geeignet für Hydro- und Erdpflanzen.
- Standard 100 cm Wanne für 13/12 Hydro oder 14/14cm Erdpflanzen.
- Einfach zu installieren und leicht zu gießen. Massive grüne Wirkung.
- Solide Abdeckung verdeckt den Rahmen und fängt Verunreinigungen auf.

BASE COVER
CAN BE
PAINTED IN
ALL RAL
COLOURS
EUROPE
ONLY

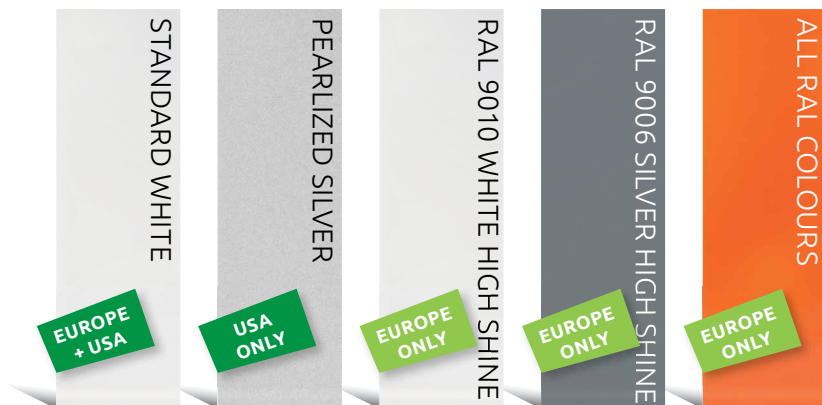


- Verkrijgbaar als enkelzijdig en dubbelzijdig model.
- Het systeem is opgebouwd uit NextGen Living Wall onderdelen.
- Geschikt voor hydro- en grondplanten.
- Standaard met 100 cm trays voor 13/12 hydro- of 14/14 cm grondplanten.
- Eenvoudig te installeren en gemakkelijk te bewateren.
- Enorm groene impact.
- Stevige cover verbergt frame en vangt bladresten op.

- Disponible en modèle simple face et double face.
- Le système est constitué de pièces de mur vivant de NextGen.
- Adapté aux plantes hydro et sol.
- Standard avec plateaux de 100 cm pour hydro 13/12 ou plantes en terre pot 14cm.
- Simple à installer et facile pour arroser.
- Énorme impact vert.
- Une couvercle solide cache le cadre et rassemble les feuilles qui tombent.



- Disponibles modelos con una cara o ambas caras.
- La solución perfecta cuando se requiere flexibilidad.
- Sistema realizado con todos los componentes NextGen.
- Sirve para plantas de tierra e hidro.
- Bandejas estándar para 13/12 hidro o 14/14cm tierra.
- Fácil de instalar y fácil de regar.
- Bonito e impactante.
- Cubierta resistente que cubre la estructura y recoge posibles residuos .



Side panels available in standard white version, gloss white and gloss silver or any other RAL colour.

Seitenteile verfügbar in: Standard Weiß, Hochglanz Weiß und Hochglanz-Silber oder jeder anderen RAL Farbe.

De zijpanelen zijn verkrijgbaar in standaard wit, hoogglans wit en hoogglans zilver maar kunnen ook in iedere RAL kleur gespoten worden.

Les panneaux latéraux sont disponibles en blanc standard, blanc brillant et argent brillant, mais peuvent également être peint dans toutes les couleurs RAL.

Paneles laterales disponibles en blanco estndar, blanco alto brillo, plata alto brillo o cualquier color RAL.

Adjustable Foot Support (wheels available upon request)

Verstellbare Füße (Rollen auf Anfrage)

Verstelbare pootjes (wielen verkrijgbaar op verzoek)

Pieds adaptables (roulletes disponibles sur demande)

Pie de soporte ajustable (ruedas disponibles bajo petición)

Special Top available

Besondere Top zur Verfügung

Speciale top beschikbaar

plateau spécial disponible

Tapa especial disponible



SPECIFICATIONS

Item	Definition	Dimensions
NGRD-1S-10457170	Room Divider One Sided	104 x 57 x 170 cm (41"x 22.5" x 67" H)
NGRD-2S-10457170	Room Divider Two Sided	104 x 57 x 170 cm (41"x 22.5" x 67" H)
SP-40160	Side Panel for One Sided	40 x 160 cm (16" x 63" H)
SP-50160	Side Panel for Two Sided	50 x 160 cm (20" x 63" H)

Unit comprised of Metal Stand, 4 Foot Supports, Base Cover, Hardware, Grids, Trays, Drain Hoses and Leaf Screens of 100 cm 1312 trays (39.4"-trays- 6"plants). Europe: Cover can be painted in all colours.

Europa: Einheit besteht aus Metallgerüst mit 4 verstellbaren Füßen, Hardware, Grids, Wanne, Schläuchen und Blattschirme von 100 cm 1312 trays. Boden Abdeckung kann in allen RAL Farben und die meisten Pantone Farben lackiert werden.

Europa: De Unit bestaat uit een metalen frame, op 4 pootjes, Hardware, Grids, Slangen en Bladschermen van 100 cm 1312 trays. De cover kan in alle RAL en vele Pantone kleuren gespoten worden.

Europe: L'unité se compose d'une armature en métal, a 4 pieds, Matériel, grilles, tuyaux d'évacuation et écran de feuilles pour plateau de 100cm 13/12. Le couvercie peut etre pulvérisé dans tous les RAL et beaucoup de couleurs Pantone.

Europe: Unidad comprendida de un soporte de metal con 4 pies, Cubierta de la base puede ser pintada en todos los colores RAL y muchos Pantone. Todos los tornillos, paneles, bandejas, tubos de drenaje y filtros para las bandejas de 100 cm 1312 para una cobertura completa.



NextGen
LIVING WALLS | ROOM DIVIDER





NextGen
LIVING WALLS | OUTDOOR





NextGen Living Walls can be installed for outdoor use as well. A special cover has been developed for the PT-100-1312 tray in order to keep the plant fixed in their original grow pot in the tray in case the environment recommends this.

NextGen Living Walls können für den Außenbereich auch installiert werden. Eine spezielle Abdeckung wurde für die PT-100-1312 Wanne entwickelt, um die Pflanze fest in Ihrem Kulturtopf im Tray zu halten und um Sie gegen Umwelteinflüsse zu schützen.

NextGen Living Walls kunnen ook buiten geïnstalleerd worden. Een special afdekplaat is ontwikkeld voor de PT-100-1312 tray om de plant in de tray vast te houden indien de omgevingsfactoren dat aanbevelen.

NEXTGEN Living Walls peuvent également être installées à l'extérieur. Une plaque de couverture spéciale est développée pour le bac de PT-100-1312 pour fixer le pot de culture contre le vent.

Los Jardines Verticales se pueden usar igualmente en el exterior. Un tapa especial ha sido desarrollada para que la planta permanezca en su maceta original en la bandeja cuando la situación así lo recomiende.

NEXTGEN LIVING WALLS SPECIFICATIONS



GRIDS	DESCRIPTION	Length		Height		Depth		Weight		# of plants per tray		Water Capacity when unplanted		Estimated Weight when planted/watered	
		CM	IN	CM	IN	CM	IN	KG	LBS	Hydro	Soil	Liters	Gallons	KG	LBS
GRID-5075	Grid for PT-50-1210, PT-50-1312 and PT-75-1312 trays	50	19.7	75	29.5	2	0.8	1,75	3.9						
GRID-8075	Grid for PT-100-1312 and PT-100-1519 Trays	80	31.5	75	29.5	2	0.8	2,8	6.2						
TRAYS															
PT-50-1210	Holds 12 cm x 10 cm Hydro or 4" soil plants.	50	19.7	13	5.1	15	5.9	1	2.2	na	3-4	1,6	0.42	5	11.0
PT-50-1210-DP*															
PT-50-1312	Holds 13 cm x 12 cm Hydro or 14 cm soil or 6" soil	50	19.7	17	6.7	20	7.9	0.9	2	3	3	2.7	0.71	6.25	13.8
PT-50-1312-DP*															
PT-75-1312	Holds 13 cm x 12 cm Hydro or 14 cm soil or 6" soil	75	29.5	17	6.7	20	7.9	1.3	2.8	4	4	4	1.05	9.37	20.7
PT-75-1312-DP*															
PT-100-1312	Holds 13 cm x 12 cm Hydro or 14 cm soil or 6" soil	100	39.4	17	6.7	20	7.9	1.8	4	6	5	5.4	1.43	12.5	27.6
PT-100-1312-DP*															
PTCR-1312 Corner tray	Holds 13 x 12 cm Hydro or 14 cm soil or 6" soil	19,5	7,6	17	6.7	20	7.9	1	2.2	3	3	1.6	0.42	5	11.0
PTCR-1312-DP* Corner tray															
PT-100-1519	Holds 15 x 19 cm Hydro or 20 cm soil or 8" soil plants	100	39.4	17	6.7	26	10.2	2.5	5.5	5	4	7	1.85	15	33.1
PT-100-1519-DP*															
COVER EXTERIOR															
OC-100-1312	Holds 5 soil plants size 15 x 15 cm or 6"	100	39.4	2,5	1	20	7.9	0,5	1.1						

*DP stands for Drain Post. When no "DP" in model it is a no hole tray and often is used as the bottom tray in a vertical row.

TRAY AND GRID COMBINATIONS	Estimated Weight planted/watered		Area Covered	
	KG	LBS	M2	Sq. Ft.
5 PT-50-1210 ON GRID-5075	27	60	0,375	4
4 PT-100-1312 ON GRID-8075	53	117	0,75	8
3 PT-100-1519 ON GRID-8075	48	106	0,75	8

ACCESSORIES**

- LF-09** Leaf Screen
- DH-14** Drain Hose for PT-50-1210-DP, PT-50-1312-DP, PT-75-1312-DP and PT-100-1312-DP
- DH-24** Drain Hose for PT-100-1519-DP
- SP-1880** 18 cm x 80 cm Side Panels for PT-50-1210 installations.
- SP-18155** 18 cm x 155 cm Side Panels for PT-50-1210 installations.
- SP-2480** 24 cm x 80 cm Side Panels for PT-100-1312 installations.
- SP-24155** 24 cm x 155 cm Side Panels for PT-100-1312 installations.

- SP-3080** 30 cm x 80 cm Side Panels for PT-100-1519 installations.
- SP-30155** 30 cm x 155 cm Side Panels for PT-100-1519 installations.
- HS-1312** HydroScreen for 1312 hydro pots
- HS-1519** HydroScreen for 1519 hydro pots
- WA-02** Washers 2 cm (0.78") Diameter
- SPC** Side Panel Connector 15 cm (5.9") length
- PS-17** Plant Straw 17 cm (6.7")
- PB** Plant Booster
- OC-100** Outdoor Cover for PT-100-1312-DP trays

** We also have fasteners for attaching the Grids to walls and Side Panel Connectors for attaching the Side Panels to the walls.



ByNature Import Inc.
 490-1000 Parker St
 Vancouver, BC V6A 2H2
 1.855.436.2919
 info@bynaturedesign.ca

Nicolas Rousseau / President
 nicolas@bynaturedesign.ca

Mirielle Ko / Project Designer
 mirielle@bynaturedesign.ca

bynaturedesign.ca